



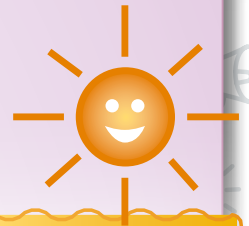
Invloed op je werk

REMINDER LEIDINGGEVENDEN

# Bouw de brug

Een verzorgende met invloed voelt zich anders dan een verzorgende die invloed mist. Welke gevoelens signaleer jij in je team?

Denk creatief  
 Denk in oplossingen  
 Wees eerlijk tegen jezelf  
 Wees flexibel  
 Blijf in gesprek  
 Reflecteer  
 Wees realistisch in je doelen  
 Geef niet op  
 Maak je 'huiswerk'  
 Evalueer, ook met jezelf



*Welke 'brug' gebruik jij?*



*Geen invloed*



- Terughoudend
- Hakken in het zand
- Onzeker
- Je wordt niet gehoord
- Nutteloos
- Machteloos
- Eenzaam
- Zij-wij gevoel
- Vermoeiend
- Onbegrip
- Tegenzin
- Weerstand
- Stoppen
- Opstandig

*Wel invloed*



- Enthousiasme
- Prettige kriebels
- Motivatie
- Gedrevenheid
- Spontaneiteit
- Gehoord worden
- Uitdaging
- Risico nemen
- Verdiepen
- Vertrouwen
- Energie
- Geloven in jezelf
- Plezier
- Kansen grijpen

*Welke 'brug' zou je (vaker) willen toepassen?*

Meer weten? Kijk op [www.verzorgendenonline.nl/overjevak/invloedopjewerk](http://www.verzorgendenonline.nl/overjevak/invloedopjewerk)